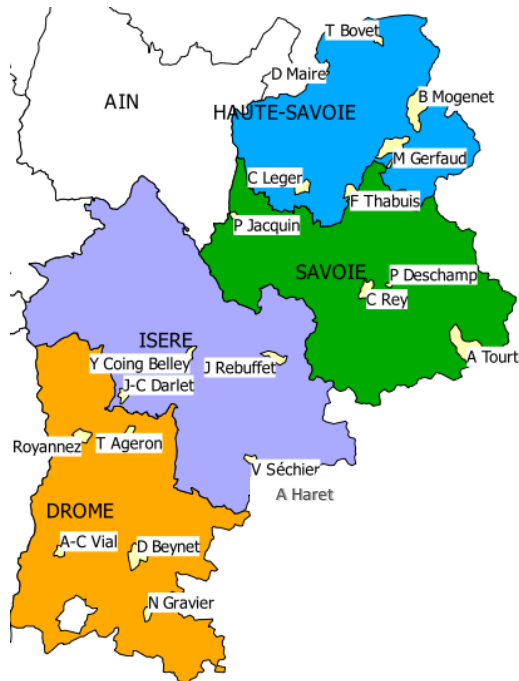


Qui sommes-nous ?

La vocation du Suaci Montagn'Alpes est de préparer et d'accompagner les acteurs de l'agriculture alpine dans l'adaptation permanente de leur activité. Créé en 1965, le Suaci est un organisme inter-établissement de réseau, composé des Chambres d'agriculture Savoie Mont-Blanc, de l'Isère et de la Drôme.

Le comité de Direction : le Suaci Montagn'Alpes est administré par un comité de direction composé de 5 professionnels élus de chaque département. Ce comité de direction est chargé de définir les orientations du Suaci et de suivre son activité.



L'équipe technique

Anne Castex
Directrice
Politiques Montagne
06 18 48 31 98

Fanny Bertrand
PAC et Pastoralisme
06 18 48 31 90

Nelly Pichon-Martin
Assistante
04 79 70 77 77

Publics et partenaires

Le Suaci Montagn'Alpes intervient auprès de publics variés du massif : Chambres d'agriculture, filières agro-alimentaires, collectivités, parcs naturels... Nous sommes amenés également à développer des partenariats dans la conduite des projets, avec les acteurs des autres massifs de montagne, de l'Etat, de l'Europe, du tourisme, des associations d'élus, d'environnement ou encore du milieu rural alpin.

L'activité « Recherche et Développement » initialement conduite dans le cadre de la convention Gis Alpes Jura, en collaboration avec le Suaci, est transférée à l'association « Ceraq » - Centre de ressources pour l'agriculture de qualité et de montagne.

Réseaux et animation

Le Suaci est membre actif :

- d'**Euromontana**
- des Groupes Montagne des **OPA nationales**
- du **Réseau pastoral Rhône-Alpes** créé en 2015, avec les services pastoraux départementaux

Le Suaci assure l'animation du Groupe Agriculture du Massif pour le comité de massif des Alpes.



Suaci Montagn'Alpes
Maison de l'Agriculture et de la Forêt
40 rue du Terraillet - 73190 Saint-Baldoph
Tél. 04 79 70 77 77
npichon.suaci@smb.chambagri.fr

Rendez-vous sur notre site :
www.suaci-alpes.fr





« Avec le comité de direction, nous avons engagé depuis 2013 une phase de transformation du Suaci.

Après avoir transféré son activité de recherche-développement à l'association Ceraq, le Suaci se repositionne sur l'espace alpin.

En outre, nous avons accueilli la Chambre d'Agriculture de la Drôme parmi nos membres. Pour marquer ces changements, nous avons décidé de modifier le nom de la structure désormais dénommée Suaci Montagn'Alpes.

Les politiques montagne et les problématiques alpines seront les axes forts de notre activité.

Nous aurons bien sûr l'occasion, dans cette nouvelle configuration, de poursuivre nos collaborations.»

Christophe Léger

LES ENJEUX PRIORITAIRES IDENTIFIÉS PAR LES MEMBRES DU SUACI MONTAGN'ALPES

Politiques Publiques : PAC, politiques montagne

Projets Massifs : Pastoralisme

Organisation de la valorisation économique

Foncier et Renouvellement des exploitations

Lien au territoire et opportunités touristiques

LES PROGRAMMES ENGAGÉS EN 2017

L'ENQUÊTE PASTORALE

Suite à l'enquête pastorale de 1996, une nouvelle enquête a été finalisée fin 2014, grâce à la participation active des services pastoraux, des Chambres d'agriculture, des Parcs,... à l'échelle du Massif des Alpes.

Un réseau pastoral Rhône Alpes s'est formalisé début 2015 entre les services pastoraux et le Suaci.

L'enquête pastorale pourra être valorisée à différentes échelles, Départementales, Régionales et Massif.

Un séminaire sur le pastoralisme alpin fin 2017 présentera les principaux résultats de cette enquête parmi d'autres travaux d'appui au pastoralisme.

AGROPASTORALISME DANS LES MASSIFS

Une mobilisation collective pour le développement rural, soutenue par le Réseau Rural National, afin d'innover collectivement pour soutenir l'économie agro-pastorale en montagne, notamment à travers les PDRR

- Un partenariat de binômes agropastoraux dans chaque massif, sur 3 thèmes
 - Territoires et fonctionnement pastoral
 - Filières et économie pastorale
 - Articulation des politiques publiques
- Des auditions dans les massifs pour faire ressortir les besoins agropastoraux
- Des groupes de travail répartis entre les partenaires jusqu'en 2018.

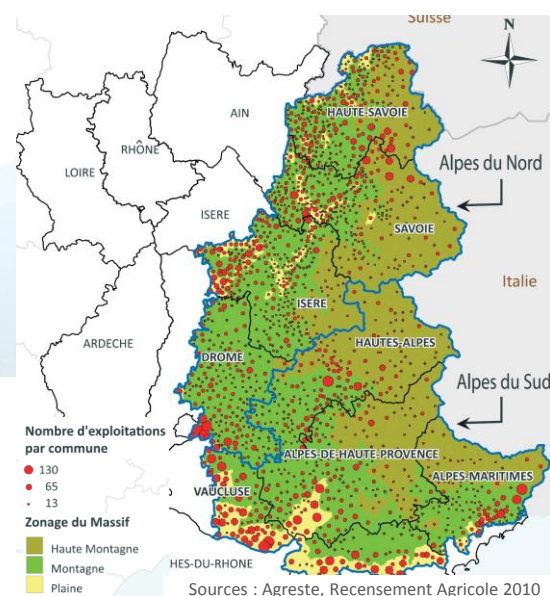
POLITIQUE PUBLIQUES ET

RENOUVELLEMENT DES EXPLOITATIONS

Le Prda Massif permet d'appréhender l'évolution des exploitations alpines, au regard des évolutions de la PAC, pour contribuer à l'analyse des marges d'adaptation des exploitations de montagne, dans le cadre des évolutions des politiques agricoles. Une analyse du renouvellement des exploitations visant à appréhender l'évolution des types d'installation en montagne a démarré en 2016. Ce travail est réalisé à l'échelle de l'ensemble du massif Alpin dans le cadre d'un partenariat entre la Chambre Régionale d'Agriculture PACA et le Suaci.

VALORISATION DES PRODUITS

Si les AOP fromagères valorisent bien le lait des Savoie, certains secteurs manquent encore de valorisation. Un projet sur le lait non différencié a démarré en 2017.



L'AGRICULTURE DE MONTAGNE DANS LE MASSIF ALPIN

1 540 000 habitants

43 au km²

15 000 exploitations représentant 20000 emplois agricoles (UTA) dont 7000 exploitations moyennes et grandes (14000 UTA)

1 million d'hectares de Surface Agricole Utilisée (SAU) dont 78% de Surfaces Toujours en Herbe (STH)

2/3 des exploitations spécialisées en élevage
95 000 vaches laitières, 520 000 brebis allaitantes

30% des chefs d'exploitation pluriactifs

LA CIMA : UN OUTIL POUR RENFORCER LA DYNAMIQUE DE MASSIF

La Convention Interrégionale de Massif des Alpes (CIMA) signée entre l'État, la région Rhône-Alpes et la région Provence-Alpes-Côte d'Azur, impulse des programmes d'actions sur les enjeux du massif. Une stratégie agricole alpine, pour orienter les projets, cible le pastoralisme et la valorisation des produits.